



© Max Rieder

Volksschule & Sonderpädagogik

2011 competition, 1st prize

Topographie der Umspülung. Lernlandschaft Innen und Aussen.

Die Bauaufgabe Schule bedarf der Neuinterpretation, um ein adäquates Raum- und Funktionsprogramm für einen positiven Schul- und Lernalltag zu erzeugen. Hier konnten dank engagierter Verantwortlicher trotz enger Budget- und Zeitvorgaben unkonventionelle Lernbereiche im Inneren und Äußeren realisiert werden. Freiheiten und Bewegungsspielräume wurden ermöglicht. Eine kontextuelle Ortsbild-Transformation und die Beachtung der Maßstäblichkeit bewirken eine originäre Erscheinung jenseits zeitgeistiger Moden.

Volksschule & Sonderpädagogik

Bad Hofgastein, Österreich

Christian Eppensteiner, Christa Huber, Miroslaw Rusev

Konsulent/consulent

Wimmer+Partner, TB Spannberger, PürcherEngineering, Baier, Lukas-Graml, PM Harlander, Franz Schellhorn

Wettbewerb

2011

Baubeginn

2011

BGF/FAR

5.200 m²

Baukosten/building costs

7,5 Mio EUR



© Max Rieder



© Max Rieder



© Max Rieder

Volksschule & Sonderpädagogik



© Max Rieder



© Max Rieder



© Max Rieder



© Max Rieder



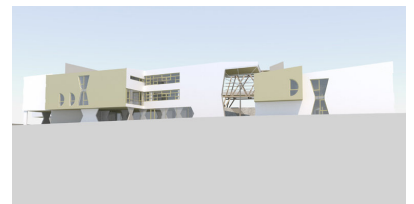
© Max Rieder



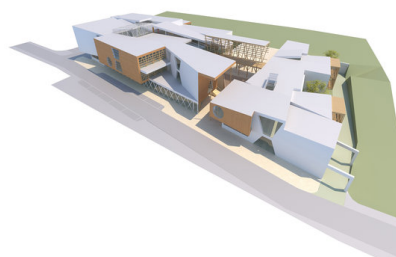
© Max Rieder



© Max Rieder



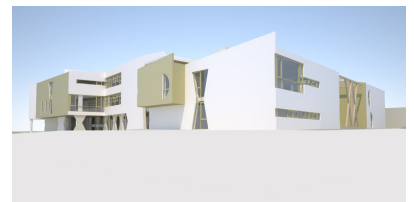
© maxRIEDER



© maxRIEDER

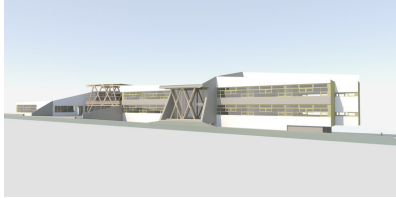


© maxRIEDER

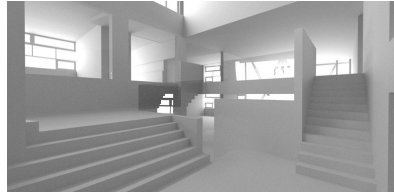


© maxRIEDER

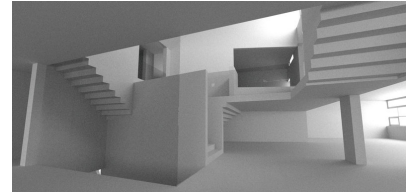
Volksschule & Sonderpädagogik



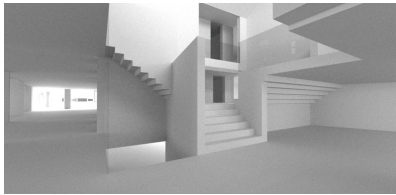
© maxRIEDER



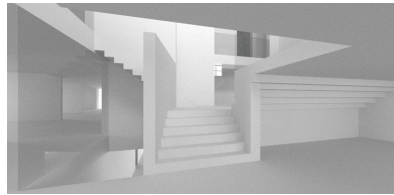
© maxRIEDER



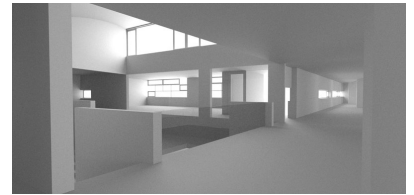
© maxRIEDER



© maxRIEDER



© maxRIEDER



© maxRIEDER

Volksschule & Sonderpädagogik



© Max Rieder