



© maxRIEDER

## Wohnanlage 'Oasis'

Steinerstrasse  
5020 Salzburg, Österreich

### Wohnanlage 'Oasis'

#### 2004 award: Architekturpreis Land Salzburg

Die größeren Zeitabstände in der Beschäftigung mRs mit dem Wohnbau sind den oft demotivierenden Vorstellungen von Produzenten, Fördergebern und Nutzern geschuldet. Diese führten auch hier zu Divergenzen und Abwandlungen der ursprünglichen Pläne. So wurde die Stringenz der beiden Reihenhauszeilen durch das Weglassen eines geplanten Solitär's und das Hinzufügen von Zubauten und Fassaden-Membran camouffiert, die Eckbaukörper als Kopfskulpturen fehlinterpretiert, die intimen, versunkenen Gärten nur in Bruchstücken umgesetzt.

### Karlheinz Wagner

Konsulent/consulent

### Erich Panzhauser; Bautechnische VFA, Salzburg

Ausführung

**1999 - 2000**

Grundstücksfläche/area dim

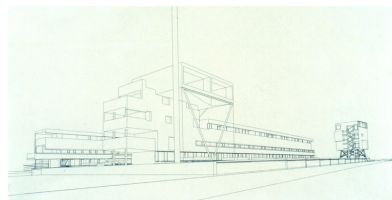
**4.800 m<sup>2</sup>**

Baukosten/building costs

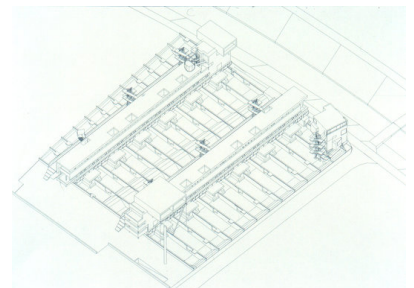
**4,8 Mio EUR**



© maxRIEDER



© maxRIEDER



© maxRIEDER

**Wohnanlage 'Oasis'**



© maxRIEDER



© maxRIEDER