

© maxRIEDER

## Museum Bauhaus

Weimar, Deutschland

### Museum Bauhaus

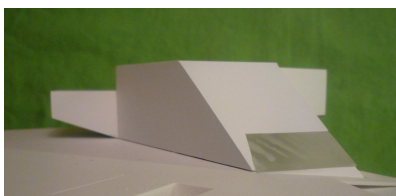
#### XYZ-Skulptur

Für den Wettbewerb des Bauhausmuseums galt es eine Lösung zu finden, die in Kohärenz zu dem, vom Bauhaus ausgehenden, Einfluss auf die Weltkultur steht. Der Entwurf setzt auf die erlebbare Dreidimensionalität der x,y,z-Achsen und findet eine Objektform für die Imponderabilien der Zeit. Die historische Problematik des benachbarten Gauforums wird bewusst in eine als unangenehm erlebbare städtebauliche Nähe und Ignoranz übertragen.

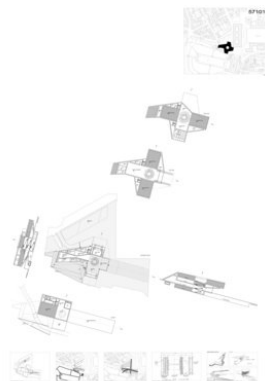
**Christa Huber**

Wettbewerb

**2011**

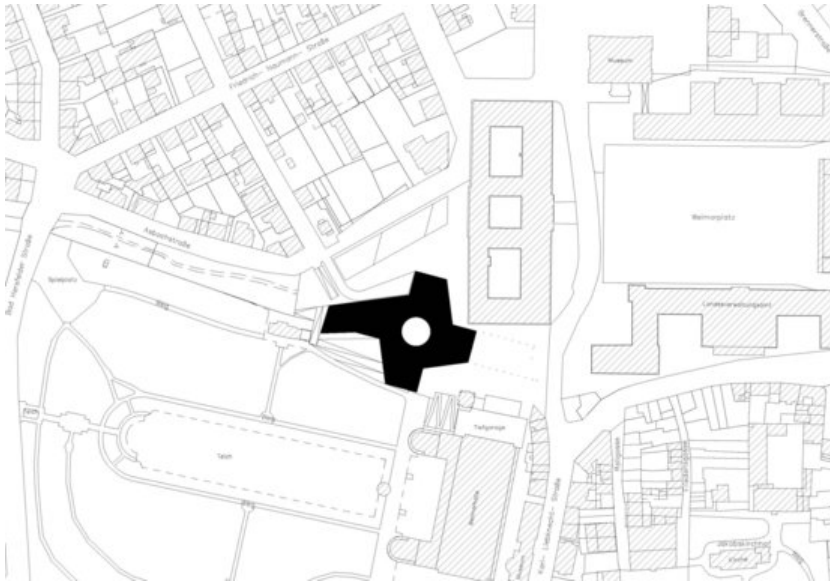


© maxRIEDER

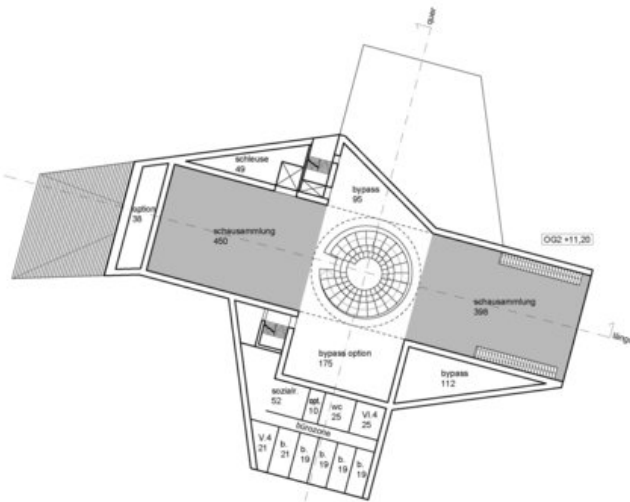


© maxRIEDER

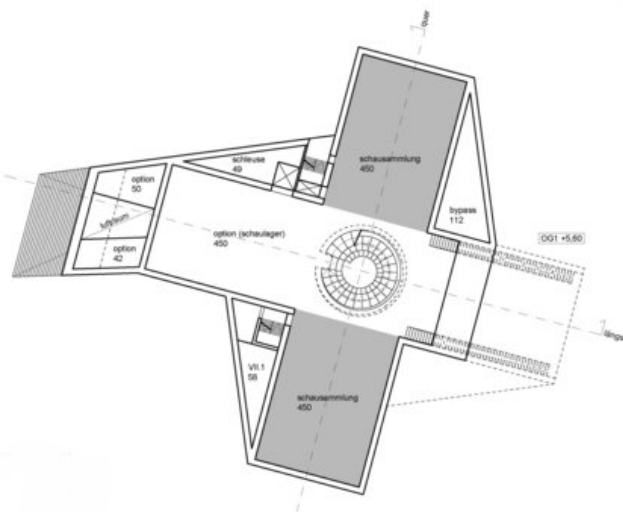
### Museum Bauhaus



© maxRIEDER



© maxRIEDER



© maxRIEDER