

© maxRIEDER

### Expo Sevilla 92

1989 competition, selected, last runner

### Energybuilding

Konzeptueller Ausgangspunkt dieses Expo-Entwurfes ist das Thema Energie. Österreich wird als energetisch aufgeladene Landschaft ausgestellt, in einer Struktur, die zugleich alternative Energie erzeugt. Unter einem feuchtigkeitsregulierten, schattenspendenden, grazilen Glasdach entsteht ein öffentlicher Raum, der als Treppe zu einem neuen energetischen Zugang zur Welt funktioniert. Die frühe Animation beeindruckte die österreichische Jury, konnte aber nicht realisiert werden.

## Expo Sevilla 92

Sevilla, Spanien

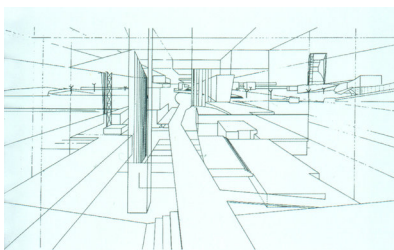
### Wirtschaftskammer Österreich

Konsulent/consulent

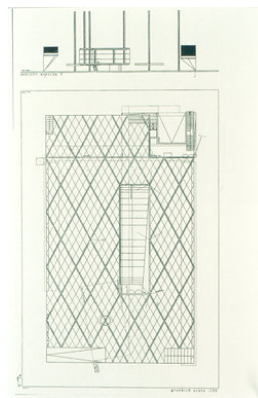
**ATP-Achamer-Tritthart-Partner,  
Speedicon- Stuttgart**

Planung

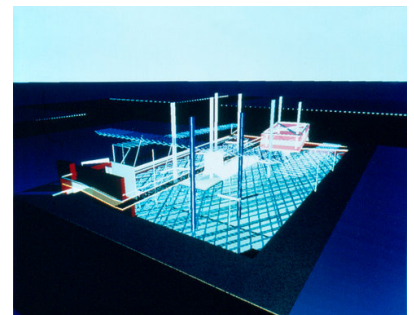
**1988 - 1989**



© maxRIEDER

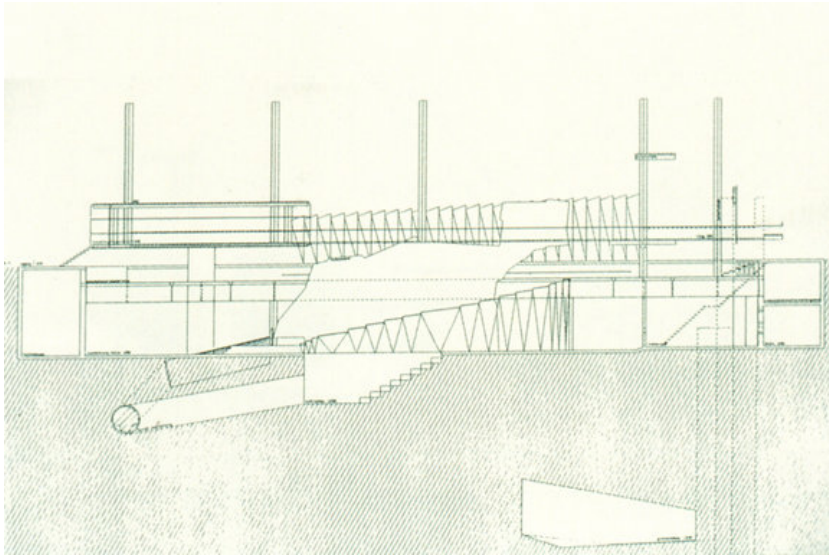


© maxRIEDER



© maxRIEDER

**Expo Sevilla 92**



© maxRIEDER