



© maxRIEDER

Wasserkraftwerk Devoll Albanien

Gramsh, Albanien

EVN AG, Republik Albanien

Wettbewerb

2010

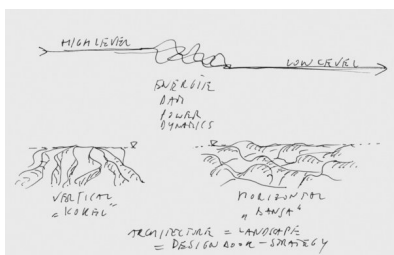


Wasserkraftwerk Devoll Albanien

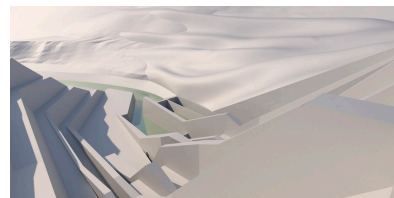
2010 competition, invited – last runner

Sensitive Infrastruktur in Natursituation

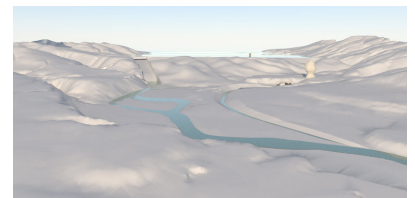
In der einzigartigen Landschaft des Devoll-Tales wählt der Entwurf von Kraftwerksbau und Dammanlagen den artifiziellen Charakter einer „zweite Natur“ anstelle der Verherrlichung des Technischen. Die Gestaltungsmaßnahmen sind radikal. Im Bereich der engen Schlucht wird ein Schauspiel der Wassermassentektonik inszeniert, im weiten Tal wird die querende Dammsituation als künstliche Topographie moduliert. Einzelne hydraulische Funktionen finden sich als surreale Kunst-Figuren in der Landschaft.



© maxRIEDER

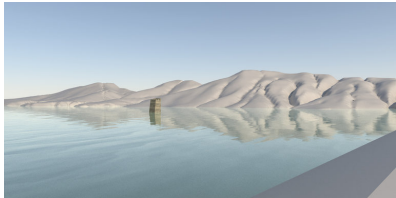


© maxRIEDER

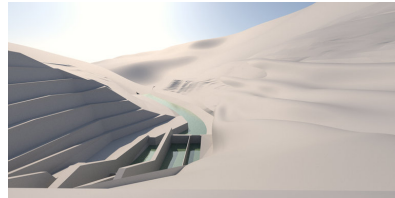


© maxRIEDER

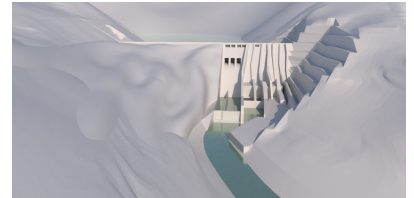
Wasserkraftwerk Devoll Albanien



© maxRIEDER



© maxRIEDER



© maxRIEDER