



© Die Reininghausmethode, Graz 2009

## Die Reininghausmethode

Graz, Österreich

Max Rieder, Kleboth und Dollnig ZT GmbH

Ausführung

2009



### Die Reininghausmethode

Research & Symposium

#### Stadtentwicklung und Quartiersentwicklung - ein Widerspruch?

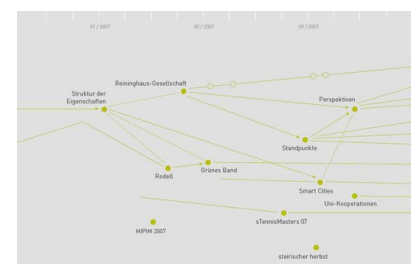
Reininghaus, ein ehemaliger innerstädtischer Gewerbestandort von 48 ha, soll zum „Weltquartier“ werden. Welche zukünftigen Stadt-Szenarien sind in diesem Zusammenhang zu diskutieren und welche Qualitätsregeln aus anderen Weltgegenden können eingesetzt werden? Im Zuge eines international ausgerichteten Prozesses und Symposiums wurden diese Fragen diskutiert und von Kleboth-Lindinger als „Reininghaus-Methode“ erstklassig dokumentiert.



© Die Reininghausmethode, Graz 2009

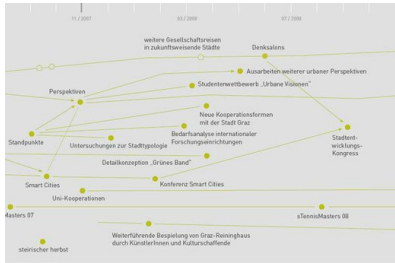


© Die Reininghausmethode, Graz 2009

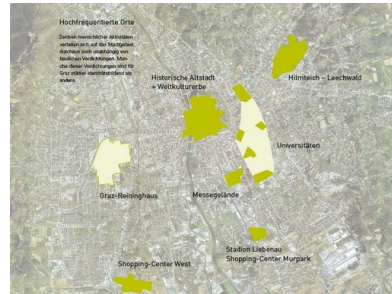


© Die Reininghausmethode, Graz 2009

## Die Reininghausmethode



© Die Reininghausmethode, Graz 2009



© Die Reininghausmethode, Graz 2009