

© maxRIEDER

## Haus der Volkskultur

Nonntal-Petersbrunnhof  
Salzburg, Österreich

### Land Salzburg

Wettbewerb

2014

BGF/FAR

1.200 m<sup>2</sup>

### Haus der Volkskultur

Veranstaltungsort und Administration

#### Invited multilevel Competition 1 st Prize

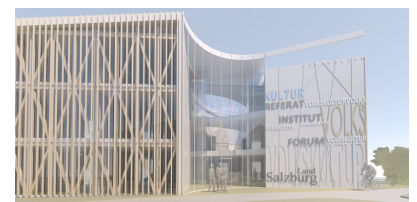
Volkskultur wird als offener Binnen-Raum in mehrfachem Sinn verstanden. Dieser Binnenraum vernetzt die unterschiedlichen Funktionen. Die Erscheinung im Außenraum ist kontextuell und konzeptiv, einladend und aneignbar. Der Neubau thematisiert das Agglomerationprinzip des ruralen, vorstädtischen Raumes und dessen gewachsener bricolage-Bautypologien. Der Genius loci des umgebenden Alt-Nonnthal-Gebietes wird in einer Art Miniatur mit dem typologischen Prinzip der Agglomeration verwebt und verortet.



© maxRIEDER

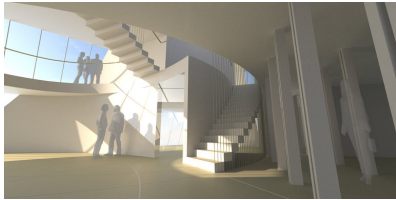


© maxRIEDER

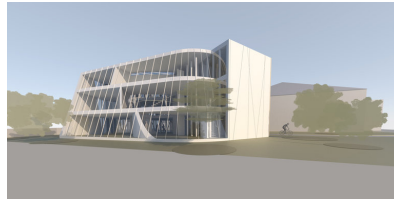


© maxRIEDER

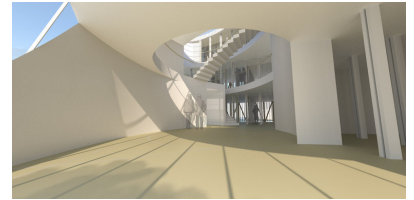
## Haus der Volkskultur



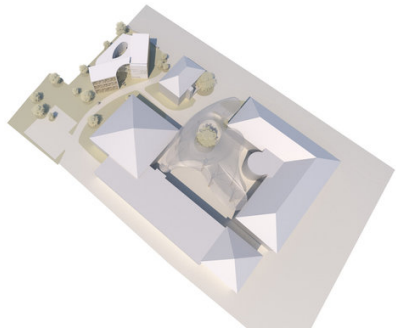
© maxRIEDER



© maxRIEDER



© maxRIEDER



© maxRIEDER